

UNSERE WOLLE







## Feinste Schurwolle

Wir bei rohi waren schon immer von den natürlichen Hightech-Eigenschaften der Wolle überzeugt. Wolle ist zu unserem Markenzeichen geworden oder vielmehr zum Markenzeichen unserer Qualität. In unserer Weberei verwenden wir nur hochwertigste Schurwolle und entwickeln daraus die strapazierfähigsten und langlebigen Stoffe.

# Wolle: natürliche Qualitätsmerkmale



## SCHMUTZABWEISEND

Der natürliche Lanoliningehalt der Wolle und die schuppenartige Struktur der Wollfaser bieten einen optimalen natürlichen Schutz gegen Schmutz. Durch die einzigartige hydrophobe Wirkung perlen Flüssigkeiten von der Oberfläche ab und Schmutzpartikel können nicht eindringen. Das macht den Wollstoff besonders pflegeleicht.



## ATMUNGSAKTIV

Wolle ist eine natürliche Thermo-regulationsfaser. Sie wärmt bei Kälte und kühlt bei Hitze. Wolle kann bis zu 35 % des Eigengewichts an Feuchtigkeit aufnehmen, ohne sich feucht anzufühlen. Das sorgt für ein optimales Sitzklima.



## REINIGEND

Wolle hat die natürliche Eigenschaft eines Luftfilters. Sie absorbiert Schadstoffe aus der Umgebung und baut diese ab. Dadurch trägt Wolle wesentlich zur Luftverbesserung in privaten und öffentlichen Räumen bei.



## FORMSTABIL

Auf mikroskopischer Ebene weisen Wollfasern eine Spiralfederstruktur auf, die es ihnen ermöglicht, sich bis zu 30% in der Länge zu dehnen und wieder in ihre Ausgangsform zurückzufinden. Das verleiht Wollstoffen eine natürliche Faltenresistenz.



# Wolle: rohi Qualitätsmerkmale



## WEICHE SCHURWOLLE

Die Herkunft der Wolle bestimmt wichtige Qualitätsfaktoren wie die Dicke und Länge ihrer Fasern. Bei rohi verwenden wir nur die hochwertigen feinen und langen Fasern.



## KAMMGARNQUALITÄT

Unsere Garne bestehen aus hochwertigem Kammgarn, das für eine besonders angenehme Weichheit und hohe Scheuerfestigkeit sorgt.



## DOPPELKONSTRUKTION

Unsere Stoffe verfügen über eine spezielle Doppelkonstruktion die für mehr Dichte, Volumen und längere Haltbarkeit sorgt.



## PERFORMANCE SUPPORT

Ein geringer Anteil an Polyamid verstärkt unsere extra feinen Garne und sorgt für bessere Haltbarkeit und einen langen Lebenszyklus.

# Wolle: rohi Verarbeitungsbesonderheiten



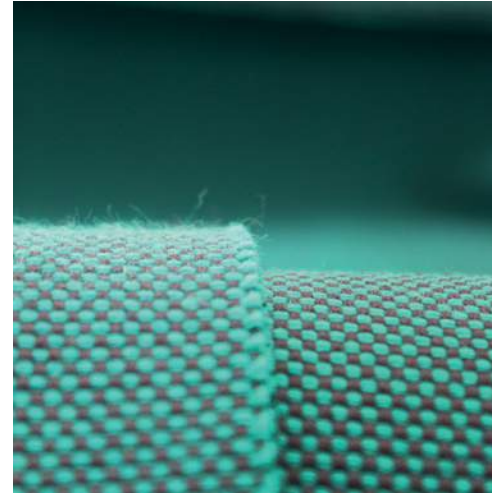
## GARNFÄRBUNG

Alle unsere Stoffe sind garngefärbt, um optimale Farbbrillanz, Langlebigkeit und hohe Lichtechtheiten zu gewährleisten. Weil zur optimalen Färbung von Wollgarnen weiches Wasser notwendig ist, werden unsere Garne an einem speziellen Standort in Bayern gefärbt, wo die Wasserqualität entsprechend weich ist.



## ANTI-SCHRUMPF

Nach dem Webprozess werden unsere Stoffe einer Vorwäsche unterzogen, um ein weiteres Schrumpfen bei späterer Reinigung vorzubeugen. Dieses Anti-Schrumpf-Finish macht unsere Stoffe besonders pflegeleicht und verleiht ihnen außerdem zusätzliche Geschmeidigkeit.



## ANTI-PILLING

Unsere Stoffe erhalten ein Anti-Pilling-Finish: Längere überstehende Fasern werden vorsichtig abgeflammt um eine glatte Oberfläche und die besonders weiche Haptik zu erhalten.